



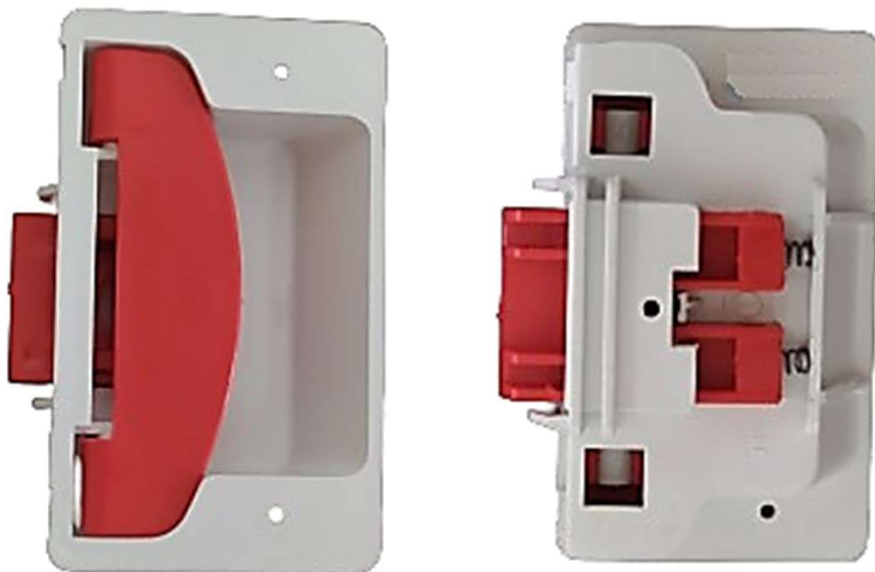
IMPARTE

EQUIPAMENTOS DE SEGURANÇA

Ficha Técnica

Designação FECHO PARA CAIXA DE CARRETEL TIPO "U4"

Marca -- **N.Referência** FE001



Características

As caixas de carretel devem possuir uma fechadura e devem ser munidas de um dispositivo de abertura de emergência para que o acesso ao carretel seja facilmente identificável e célere. As fechaduras poderão ser em metal ou em polietileno/PP.

Dimensões

⊕ 7,5 x 12,5cm;

Características construtivas

- ⊕ Fecho fabricado em polietileno;
- ⊕ Abertura de emergência com selo em acrílico;
- ⊕ Cor vermelho e cinza;
- ⊕ Chave mestra para abertura de manutenção;
- ⊕ Resistência e durabilidade, baixa manutenção;

Opcionais

- ⊕ Sinalização fotoluminescente de acordo com 92/58/EEC;

Marcação e documentação

- ⊕ Em conformidade com a marcação CE – NP671-1:2003;

Como encomendar

- ⊕ N.Ref. FE001



FEITO EM
PORTUGAL

Pg.1/1 ;Rev.2023

As imagens ilustrativas são do(s) produto(s) apresentado(s), no entanto estas poderão diferir ligeiramente.

www.imparte.pt



Sede | Edifício Imparte, Alto da Barrada,
2785-646 São Domingos de Rana, Portugal



(+351) 214 448 440
(Chamada p/ a rede nacional fixa)



geral@imparte.pt