

## Ficha Técnica

**Designação** SELOS DE SEGURANÇA PARA EXTINTORES

**Marca** IMPARTE/IMPARTEX

**N.Referência** EXS10; EXS11

### Descrição Geral

Os selos de segurança são dispositivos utilizados para garantir a integridade e autenticidade de produtos, equipamentos ou documentos. Funcionam como uma forma de proteção contra adulterações, violações e/ou acessos não autorizados.

- ⊕ **Materiais e Design:** os selos são geralmente feitos de plástico, metal ou outro material resistente, possuem um mecanismo de fecho que impede a sua remoção sem danificar o selo, a tira do selo pode conter pequenas esferas ou entalhes para facilitar a quebra intencional;
- ⊕ **Resistência à Tração:** O traço distintivo dos selos é sua resistência limitada à tração, significando que podem ser quebrados facilmente quando aplicada força suficiente, característica essa que permite que os selos sejam abertos rapidamente em caso de emergência;
- ⊕ **Procedimento de Aplicação:** o selo é colocado no local desejado (ex. na válvula de um extintor). A tira é inserida no mecanismo de fecho e travada. Qualquer tentativa de remoção resultará na quebra do selo.
- ⊕ **Verificação e Rastreo:** os selos podem conter números de série, códigos de barras e/ou outras identificações únicas, o que permite rastrear o histórico do selo, onde pertence e verificar sua autenticidade.

### Características

N.Ref.EXS10:

- ⊕ Polipropileno de grande resistência e tração;
- ⊕ Área de impressão: diâmetro 9mm;
- ⊕ Perímetro fecho: 30mm;
- ⊕ Comprimento: 68mm;
- ⊕ Cor: azul ou vermelho;

N.Ref.EXS11:

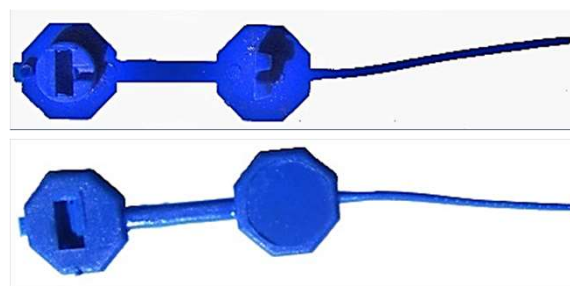
- ⊕ Polipropileno de grande resistência e tração;
- ⊕ Área de impressão: 24x17mm;
- ⊕ Perímetro fecho: 50mm;
- ⊕ Comprimento: 223mm;
- ⊕ Cor: amarelo ou vermelho;

### Produtos Adicionais

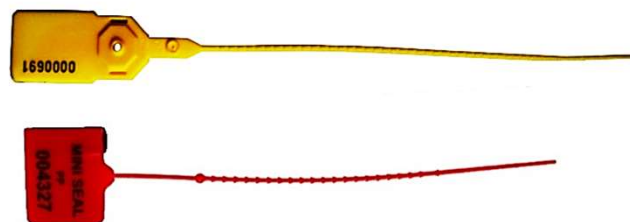
- ⊕ Disponível, sob consulta, outros modelos e cores de selos de segurança;

### Normas, certificados, marcação e documentação

- ⊕ Em conformidade com a Norma NP4413:2021.



EXS10



EXS11

Como empresa inovadora a IMPARTE S.A. reserva-se o direito de alterar especificações do produto, modelos e equipamentos padrão sem aviso prévio e sem incorrer em obrigações. Para obter mais informações visite o website [www.imparte.pt](http://www.imparte.pt) ou contacte o n.dep. comercial.

As imagens ilustrativas são do(s) produto(s) apresentado(s), no entanto estas poderão diferir ligeiramente do(s) produto(s) final(is).

Rev.2026; Pg.1/1

[www.imparte.pt](http://www.imparte.pt)



Sede | Edifício Imparte, Alto da Barrada,  
2785-646 São Domingos de Rana, Portugal



(+351) 214 448 440  
(Chamada p/ a rede nacional fixa)



[geral@imparte.pt](mailto:geral@imparte.pt)