

## Ficha Técnica

**Designação** BOCA DE INCÊNDIO DE PAVIMENTO, RETANGULAR, ENTRADA DE 1"1/2

**Marca** SOL

**N.Referência** BCI17 A; B

### Descrição Geral

As bocas de incêndio de pavimento ou de passeio, tal como o nome indica são instaladas em passeios ou noutros pavimentos, serão colocadas em caixa própria, com tampas de acesso com dimensões mínimas de 300x400mm (*nota: verificar sempre junto das entidades competentes as dimensões*), e em condições semelhantes às das bocas de fachada ou de parede, com excepção da portinhola, que será uma tampa com as mesmas dimensões e nivelada com o pavimento.

### Características

- ⊕ Corpo e tampa em ferro fundido dúctil EN1561;
- ⊕ Chave e trinco em ferro fundido dúctil EN1563;
- ⊕ Caixa em ferro fundido dúctil EN1563;
- ⊕ Veio em aço inoxidável AISI304;
- ⊕ Boca storz 52mm;
- ⊕ Volante ferro fundido dúctil EN 1563;
- ⊕ Mola de fecho em aço inoxidável AISI304;
- ⊕ Juntas em EPDM;
- ⊕ Veio em aço inoxidável AISI304;
- ⊕ Parafusos em aço inoxidável A2;
- ⊕ Tampa, trinco, volante, prensa, corpo e a caixa possuem revestimento em resina epoxi de alta qualidade aplicada electrostáticamente, com espessura mínima de 250µm;
- ⊕ Pressão máxima de serviço admissível 16 bar;
- ⊕ Manobra efectuada através de válvula de cunha elástica;
- ⊕ Fácil instalação e durabilidade;

### Conexões

- ⊕ Casquilho de saída com rosca tipo bombeiro 2"1/8 / storz 52mm;

### Dimensões

- ⊕ N.Ref. BCI17A\_CxLxA=288x192x220;
- ⊕ N.Ref. BCI17B\_CxLxA=305x205x220.

### Marcação e documentação

- ⊕ Marcação CE de acordo com a NP671-2:2013;
- ⊕ Fabrico e teste conforme a EN 1074-2;

### Como encomendar

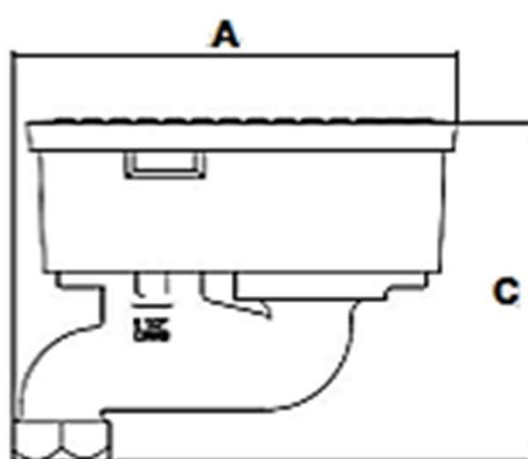
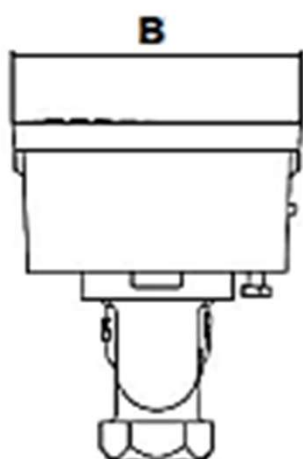
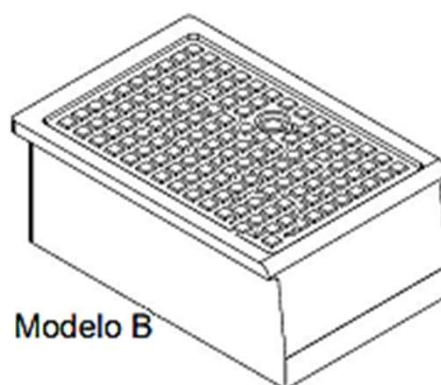
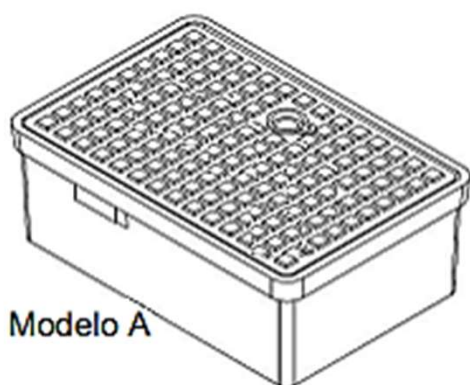
- ⊕ N.Ref. BCI17A\_Boca incêndio 288x192x220;
- ⊕ N.Ref. BCI17B\_Boca incêndio 305x205x220.



**Designação** BOCA DE INCÊNDIO DE PAVIMENTO, RETANGULAR, ENTRADA DE 1”<sup>1/2</sup>

**Marca** SOL **N.Referência** BCI17 A; B

**Desenho Técnico – Modelo e Dimensões**



Modelo	A	B	C
A	288	192	220
B	305	205	220

As imagens ilustrativas são do(s) produto(s) apresentado(s), no entanto estas poderão diferir ligeiramente do(s) produto(s) final(is).

Rev.2026; Pg.2/3

[www.imparte.pt](http://www.imparte.pt)



Sede | Edifício Imparte, Alto da Barrada,  
2785-646 São Domingos de Rana, Portugal



(+351) 214 448 440  
(Chamada p/ a rede nacional fixa)



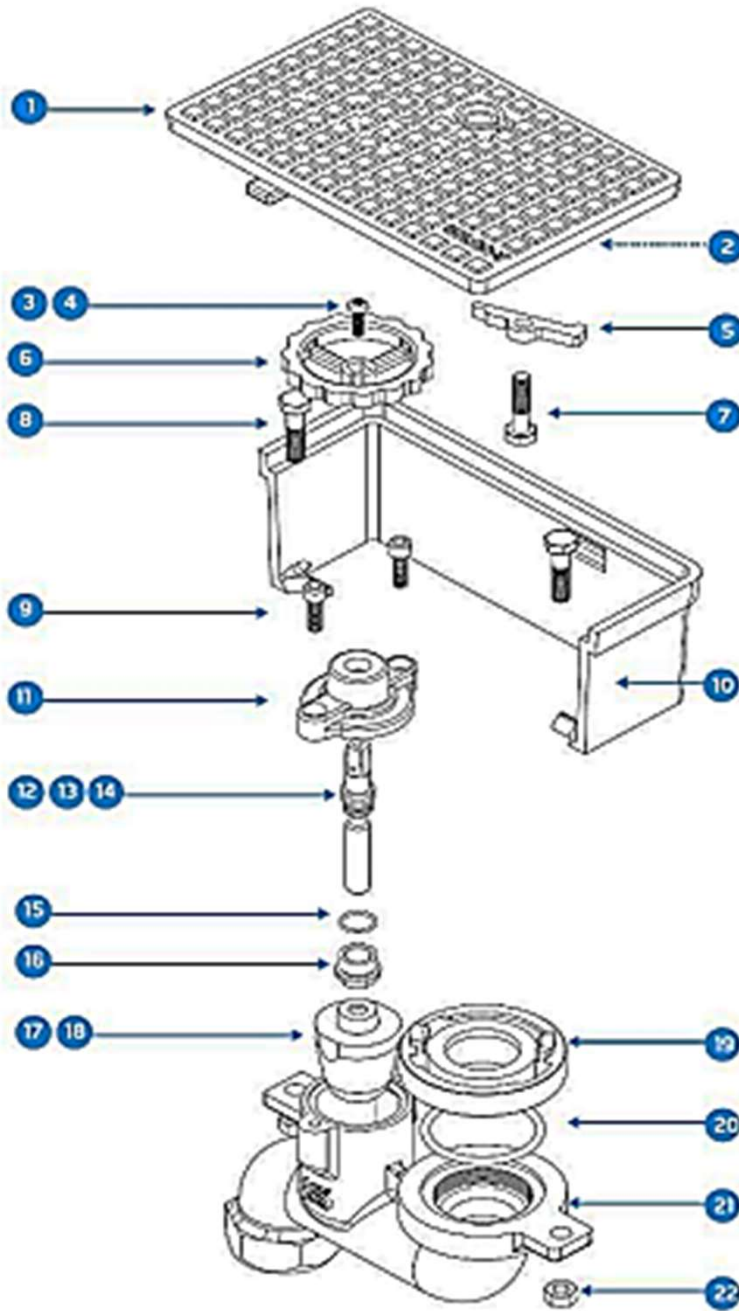
geral@imparte.pt



**Designação** BOCA DE INCÊNDIO DE PAVIMENTO, RETANGULAR, ENTRADA DE 1"1/2

**Marca** SOL **N.Referência** BCI17 A; B

## Vista Explodida



1. Tampa: Em FFD EN-GJS-400;
2. Mola de fecho: Em aço inoxidável AISI 304;
3. Parafuso: M6 em aço inoxidável A2;
4. Anilha: Em aço inoxidável A2;
5. Trinco: Em FFD EN-GJS-400;
6. Volante: Em FFD EN-GJS-400;
7. Parafuso: M8 em aço zincado 6.8;
8. Parafuso: M10 em aço inoxidável A2;
9. Parafuso: M8 em aço inoxidável A2;
10. Caixa: Em FFD EN-GJS-400;
11. Prensa: Em FFD EN-GJS-400;
12. Veio: Em aço inoxidável AISI 304;
13. Juntas: Em EPDM;
14. Anilha: Em Nylon;
15. Junta: Em EPDM;
16. Porca de bloqueio: Em latão;
17. Cunha: Em latão;
18. Cunha: Vulcanizado EPDM;
19. Boca Storz: Em alumínio;
20. Junta: Em EPDM;
21. Corpo: Em FFD EN-GJS-400;
22. Porca: M10 em aço inoxidável A2.

