

Ficha Técnica

Designação CARRETEL AUTOPORTANTE, PERFIL RETANGULAR, INOX, CX. STD, 20M, 25M, 30M

Marca IMPARTE/IMPARTEX

N.Referência CR027 Retangular

Descrição Geral

O carretel autoportante Imparte destaca-se por ser uma solução autónoma para espaços sem preparação construtiva. A estrutura autoportante, ou seja, que suporta o peso da estrutura, que se apoia nas extremidades sem necessidade outras estruturas de apoio, garante estabilidade sem fixações a paredes ou pilares, permitindo instalação imediata sobre piso de betão ou pavimento acabado.

Neste modelo, a estrutura tradicional em "H" dá lugar a um aro metálico rectangular de design, fabricado em chapa de aço inox de 8 mm, com soldaduras ocultas e o resultado é uma peça sólida, minimalista e visualmente leve, onde até a segurança assume forma de design.

A admissão de água é integrada discretamente num dos pilares, mantendo toda a alimentação totalmente oculta no interior da estrutura.

Para o Cliente exigente, este é o carretel onde a segurança se funde com o design, mantendo um aspecto limpo e profissional.

Características

- ⊕ Estrutura metálica em retângulo para suporte da caixa de carretel em chapa de aço inox de 8mm com soldaduras ocultas nas dimensões 1700x674mm, com admissão de água por um dos pilares - *opcional*;
- ⊕ Caixa construída em aço inoxidável 304 ou 316, com dimensões 650x650x270mm e porta com ângulo de abertura não inferior a 180°;
- ⊕ Porta de abertura mão direita ou mão esquerda - *opcional*;
- ⊕ Fecho Imparte fabricado em polietileno, protegido com selo em acrílico quebrável para abertura de emergência;
- ⊕ Carretel Imparte constituído por dois discos de aço laminados a frio com Ø530mm acoplados a tambor de Ø200mm, pintura electrostática a pó termoendurecível, 70µm, RAL 3000 "Red";
- ⊕ União rotativa em latão com alimentação axial a partir da rede;
- ⊕ Válvula macho esférico de 1" em latão;
- ⊕ Mangueira de incêndio semi-rígida com Ø25mm, anti-estática, anti-abrasiva, pressão máxima de serviço de 1,2MPa. com certificação Certif em conformidade com a norma EN 694:2001; cor preta; com ponteira fêmea de 1" em cada extremidade;
- ⊕ Agulheta Imparte 25mm, ABS, com 3 posições leque/jacto/fecho, orifício equivalente Ø10mm; conjunto de carretel e agulheta coeficiente K42, com rosca macho de 1";

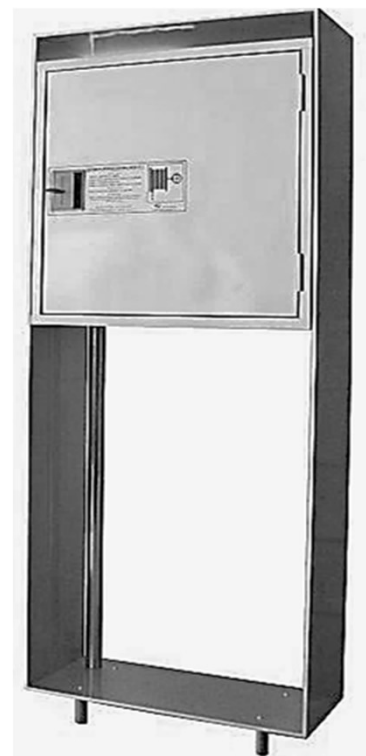
As imagens ilustrativas são do(s) produto(s) apresentado(s), no entanto estas poderão diferir ligeiramente do(s) produto(s) final(ais).

Normas, certificados, marcação e documentação

- ⊕ Marcação CE de acordo com a NP671-1:2013;
- ⊕ Certificado de Conformidade Certif CE nº 1328-CPR-0009;

Como encomendar

- ⊕ N.Ref.CR027R__perfil retângulo, com mangueira 20mt;
- ⊕ N.Ref.CR027Ra_ perfil retângulo, com mangueira 25mt;
- ⊕ N.Ref.CR027Rb_ perfil retângulo, com mangueira 30mt.



Rev.2026; Pg.1/2

www.imparte.pt



Sede | Edifício Imparte, Alto da Barrada,
2785-646 São Domingos de Rana, Portugal



(+351) 214 448 440
(Chamada p/ a rede nacional fixa)



geral@imparte.pt

Designação CARRETEL AUTOPORTANTE PERFIL RETANGULAR, INOX, CX. STD, 20M, 25M, 30M

Marca IMPARTE/IMPARTEX

N.Referência CR027 R

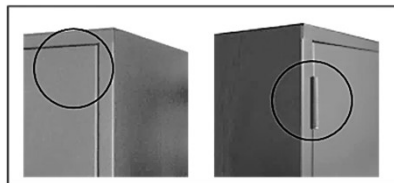
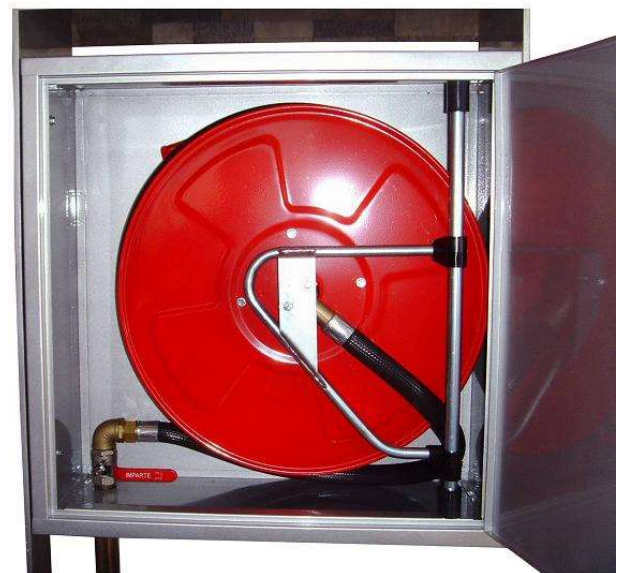
Produtos Adicionais

- ⊕ Mangueira Ø25mm (30m) e pressão de serviço 12 bar, certificação em conformidade com a norma UNE-EN 694:2001, cor branca;
- ⊕ Agulheta de 1" em latão ou latão cromado;
- ⊕ Micro-interruptor para sinalização de abertura indevida de porta;
- ⊕ Válvula de macho esférico com manómetro;

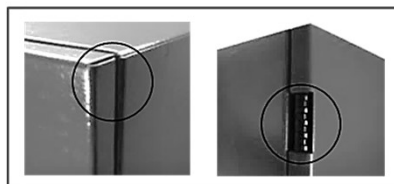
Produtos Adicionais

- ⊕ Caixa em chapa electrozincada/zincor;
- ⊕ Sistema de carretel automático;
- ⊕ Pintura em outra cor do catálogo RAL, desde que aprovado em projecto/fiscalização;
- ⊕ Fecho armário de modelos diferentes sob consulta;
- ⊕ Sinalização fotoluminiscente de acordo com 92/58/EEC;

Fotos Equipamento



Modelo A



Modelo B

Como empresa inovadora a IMPARTE S.A. reserva-se o direito de alterar especificações do produto, modelos e equipamentos padrão sem aviso prévio e sem incorrer em obrigações.

Para obter mais informações visite o website www.imparte.pt ou contacte o n.dep. comercial.

As imagens ilustrativas são do(s) produto(s) apresentado(s), no entanto estas poderão diferir ligeiramente do(s) produto(s) final(is).

Rev.2026; Pg.2/2

www.imparte.pt



Sede | Edifício Imparte, Alto da Barrada,
2785-646 São Domingos de Rana, Portugal



(+351) 214 448 440
(Chamada p/ a rede nacional fixa)



geral@imparte.pt